



IRON STRONG



TR FLEX[®]

TUYAU EN FONTE DUCTILE À JOINT RETENU
ET RACCORDS

DIAMÈTRES - 4" à 36"

TUYAU EN FONTE DUCTILE TR FLEX[®] 4" - 36"

MATERIEL	Fonte ductile AWWA C150/ANSI A21.50, AWWA C151/ANSI A21.51, ASTM A536
PRESSION	350 PSI Pression nominale 4" - 24" & 250PSI POUR 30 & 36"
TEST	ANSI / AWWA C151 / ANSI 21.51 & selon les exigences UL - FM
LONGUEUR	18 pieds longueur de pose nominale
CIMENT MORTIER	ANSI / AWWA C104 / ANSI 21.4
REVÊTEMENT	ANSI / AWWA C104 / ANSI 21.4
GARNITURE	ANSI / AWWA C111/ ANSI A21.11
NORMES	AWWA C150/ANSI A21.50, AWWA C151/ANSI A21.51, AWWA C104 / ANSI 21.4, AWWA C111/ ANSI A21.11



4" - 20"



24"- 36"

❖ Visitez pe.mcwane.com pour plus d'informations

❖ Toutes les dimensions sont en pouces

TR FLEX[®] Force de traction à pression équivalente pour applications en forage dirigé (HDD)

Diam Nominal	O.D. (po)	350 psi Force Équivalente	500 psi Force Équivalente	Force de traction maximale recommandée	Force de traction maximale absolue
4	4.80	6,333	9,048	6,000	9,000
6	6.90	13,087	18,696	13,000	18,000
8	9.05	22,514	32,163	22,000	32,000
10	11.10	33,869	48,384	33,000	48,000
12	13.20	47,897	68,424	47,000	68,000
14	15.30	64,349	91,927	64,000	91,000
16	17.40	83,226	118,894	83,000	118,000
18	19.50	104,527	149,324	104,000	149,000
20	21.60	128,252	183,218	128,000	183,000
24	25.80	182,977	261,396	182,000	261,000
30	32.00	201,062	281,487	201,000	281,000
36	38.30	288,023	403,232	288,000	403,000

Notes:

- 350 psi est la pression nominale du joint.
- 500 psi équivalente est la force de traction maximale absolue qui doit être utilisée.
- 30" et 36" les forces sont équivalentes à 250 psi

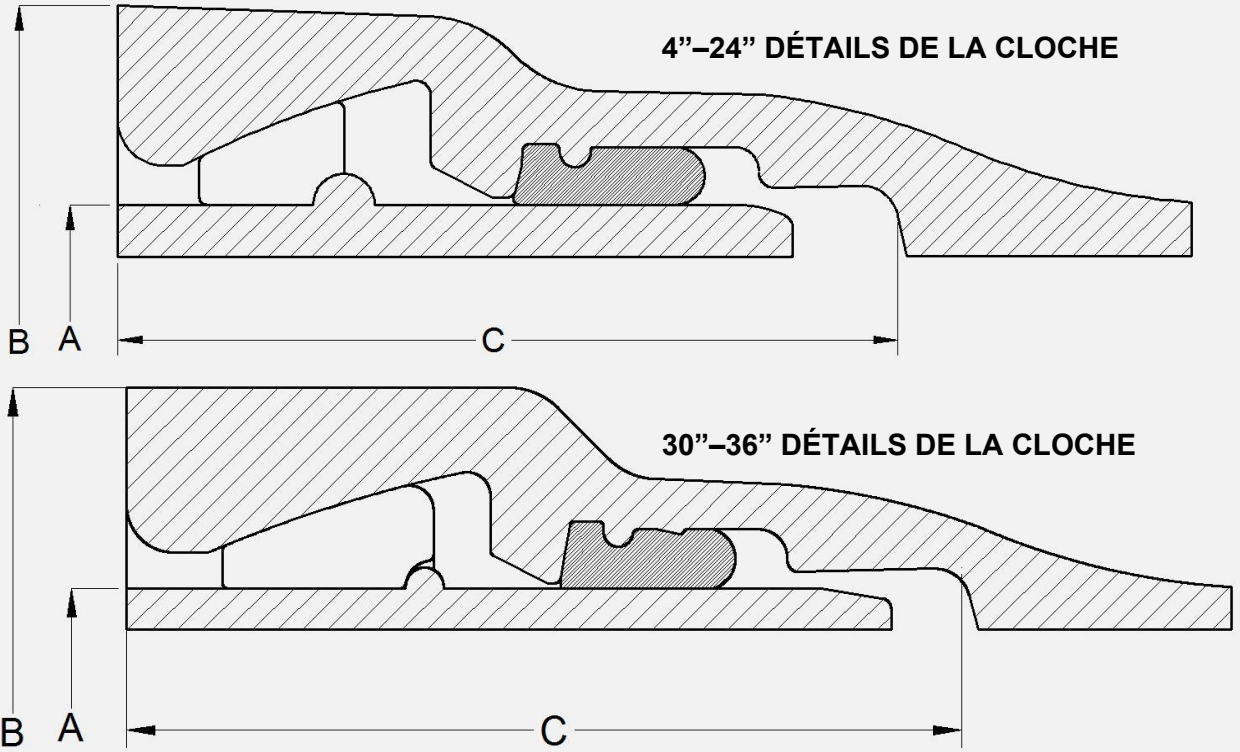
Longueur de pose réelle

Diamètre nom.	Pied	Pouce
4	18	1
6	18	1
8	18	1
10	17	11
12	17	11
14	17	10
16	17	10
18	17	10
20	17	9
24	17	9
30	17	9
36	17	7

❖ Visitez pe.mcwane.com pour plus d'informations

❖ Toutes les dimensions sont en pouces

TR FLEX® Tuyau 4" - 36" Détails de la cloche



Diam po	*Pression nominale psi	A	B	C	# de Barrures	# de segments caoutch.	Déflexion Max Degrés	Retrait pi
		po	po	po				
4	350	4.80	7.25	4.84	2	1	5	0.03
6	350	6.90	9.52	5.27	2	1	5	0.04
8	350	9.05	11.93	5.82	2	1	5	0.04
10	350	11.10	14.37	6.03	2	1	5	0.05
12	350	13.20	16.68	6.30	4	2	5	0.06
14	350	15.30	19.16	7.75	4	2	3-1/4	0.05
16	350	17.40	21.46	7.95	4	2	3-1/4	0.05
18	350	19.50	23.76	8.19	4	2	3	0.05
20	350	21.60	26.04	8.40	4	2	2-1/2	0.05
24	350	25.80	30.61	8.86	8	4	2-1/4	0.05
30	250	32.00	36.88	10.28	8	4	1-3/4	0.05
36	250	38.30	43.85	10.87	8	4	1-1/2	0.05

* Le TR FLEX® a une pression d'opération nominale équivalente à la pression d'opération nominale du tuyau standard avec une pression d'opération nominale maximale de 350 psi pour les diamètres de 4 po à 24 po et 250 psi pour les diamètres de 30 po à 36 po.

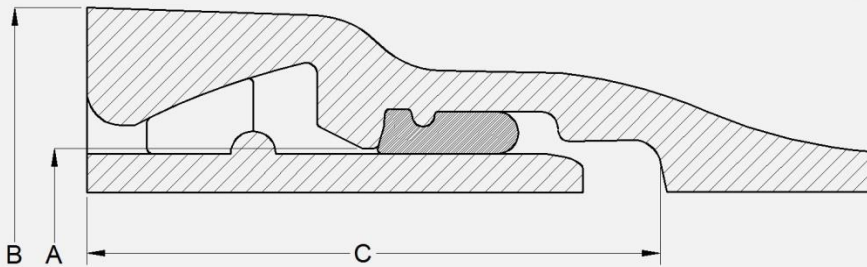
NOTE: Ces déflexions sont basées sur des joint de dimensions nominales.

❖ Visitez pe.mcwane.com pour plus d'informations

RACCORDS EN FONTE DUCTILE TR FLEX®

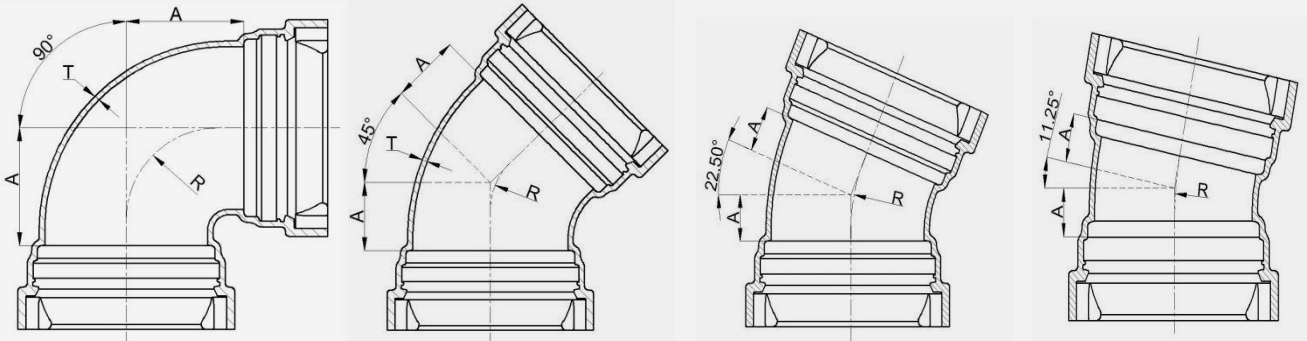
MATERIEL	Fonte ductile Grade 70-50-05 conformément à AWWA C153 / ANSI A21.53
PRESSION	350 PSI Pression nominale pour 4" - 24" & 250PSI pour 30 & 36"
TEST	AWWA C153 / ANSI A21.53 & selon les exigences UL - FM
LONGUEUR	AWWA C153 / ANSI A21.53
CIMENT MORTIER	AWWA C104 / ANSI A21.4
REVÊTEMENT	AWWA C104 / ANSI A21.4
GARNITURE	AWWA C111 / ANSI A21.11
NORMES	AWWA C153 / ANSI A21.53, AWWA C104 / ANSI A21.4, AWWA C111 / ANSI A21.11

SPÉCIFICATIONS DE BASE



DIAM	A po	B po	C po
4	4.80	7.11	4.84
6	6.90	9.39	5.27
8	9.05	11.85	5.82
10	11.10	14.12	6.03
12	13.20	16.46	6.30
14	15.30	19.13	7.75
16	17.40	21.33	7.95
18	19.50	23.53	8.19
20	21.60	25.75	8.40
24	25.80	30.15	8.86
30	32.00	37.19	10.28
36	38.30	43.85	10.87

COUDES TR FLEX[®] - DIMENSIONS & ÉPAISSEURS

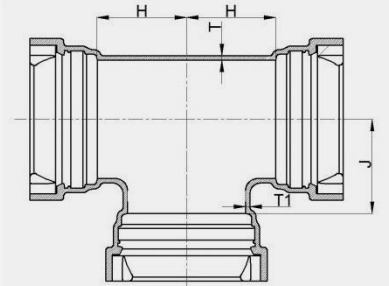


DIAM	90°			45°			22 1/2°			11 1/4°		
	A po	R po	T po	A po	R po	T po	A po	R po	T po	A po	R po	T po
4	4.00	3.34	0.34	2.00	3.24	0.34	1.50	4.23	0.34	1.25	6.01	0.34
6	5.00	4.31	0.36	3.00	5.57	0.36	2.00	6.57	0.36	1.50	8.19	0.36
8	6.50	5.60	0.38	3.50	6.28	0.38	2.50	8.04	0.38	1.75	8.62	0.38
10	7.50	6.68	0.40	4.50	8.89	0.40	3.00	10.97	0.40	2.00	12.00	0.40
12	9.00	7.76	0.42	5.50	11.00	0.42	3.50	13.50	0.42	2.25	14.50	0.42
14	11.50	10.00	0.47	5.00	8.50	0.47	3.75	12.00	0.47	2.50	11.00	0.47
16	12.50	11.00	0.50	5.50	9.50	0.50	3.75	11.50	0.50	2.50	10.00	0.50
18	14.00	12.50	0.54	6.00	10.50	0.54	4.50	14.50	0.54	3.00	14.00	0.54
20	15.00	13.50	0.57	7.00	13.00	0.57	4.50	14.00	0.57	3.00	13.00	0.57
24	16.75	15.00	0.61	7.50	14.00	0.61	4.50	14.00	0.61	3.00	13.50	0.61
30	21.50	19.00	0.66	10.50	20.50	0.66	6.75	24.00	0.66	4.75	29.00	0.66
36	24.50	22.00	0.74	11.50	22.50	0.74	7.75	28.00	0.74	5.00	30.00	0.74

❖ Visitez pe.mcwane.com pour plus d'informations

❖ Toutes les dimensions sont en pouces

TÉS TR FLEX[®] - DIMENSIONS & ÉPAISSEURS

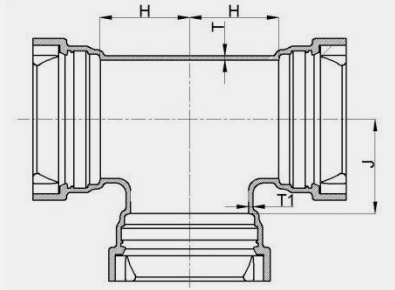


DIAMÈTRE		H po	J po	T po	T1 po
Principal	Branche				
4	4	4.00	4.00	0.34	0.34
6	4	4.00	5.00	0.36	0.34
6	6	5.00	5.00	0.36	0.36
8	4	4.00	6.50	0.38	0.34
8	6	5.00	6.50	0.38	0.36
8	8	6.50	6.50	0.38	0.38
10	4	4.00	7.50	0.40	0.34
10	6	5.00	7.50	0.40	0.36
10	8	6.50	7.50	0.40	0.38
10	10	7.50	7.50	0.40	0.40
12	4	4.00	8.75	0.42	0.34
12	6	5.00	8.75	0.42	0.36
12	8	6.50	8.75	0.42	0.38
12	10	7.50	8.75	0.42	0.40
12	12	8.75	8.75	0.42	0.42
14	14	10.50	10.50	0.47	0.47
16	12	9.50	11.50	0.50	0.42
16	14	10.50	11.50	0.50	0.47
16	16	11.50	11.50	0.50	0.50
18	12	9.50	12.50	0.54	0.42
18	14	10.50	12.50	0.54	0.47
18	16	11.50	12.50	0.54	0.50
18	18	12.50	12.50	0.54	0.54
20	12	10.00	14.00	0.57	0.42
20	14	11.00	14.00	0.57	0.47
20	16	12.00	14.00	0.57	0.50
20	18	13.00	14.00	0.57	0.54
20	20	14.00	14.00	0.57	0.57

❖ Visitez pe.mcwane.com pour plus d'informations

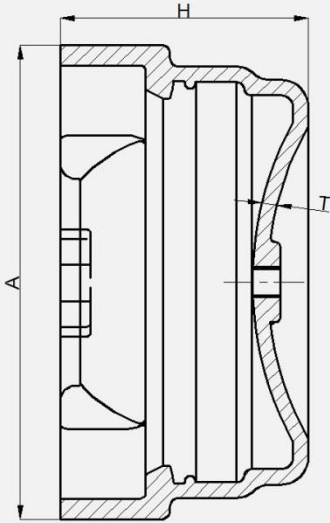
❖ Toutes les dimensions sont en pouces

TÉS TR FLEX[®] - DIMENSIONS & ÉPAISSEURS

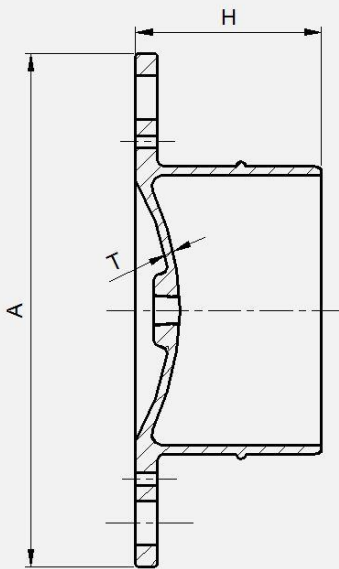


DIAMÈTRE		H po	J po	T po	T1 po
Principal	Branche				
24	12	10.00	16.00	0.61	0.42
24	14	11.00	16.00	0.61	0.47
24	16	12.00	16.00	0.61	0.50
24	18	13.00	16.00	0.61	0.54
24	20	14.00	16.00	0.61	0.57
24	24	16.00	16.00	0.61	0.61
30	14	12.50	20.00	0.66	0.47
30	16	12.50	20.00	0.66	0.50
30	18	15.00	20.00	0.66	0.54
30	20	15.00	20.00	0.66	0.57
30	24	16.00	20.00	0.66	0.61
30	30	20.00	20.00	0.66	0.66
36	14	16.00	23.50	0.74	0.47
36	16	16.00	23.50	0.74	0.50
36	18	16.00	23.50	0.74	0.54
36	20	16.00	23.50	0.74	0.57
36	24	16.00	23.50	0.74	0.61
36	30	20.00	23.50	0.74	0.66
36	36	23.50	23.50	0.74	0.74

BOUCHONS TR FLEX[®] - DIMENSIONS & ÉPAISSEURS



DIAM	A po	T po	H po
4	7.11	0.34	5.18
6	9.39	0.36	5.63
8	11.85	0.38	6.20
10	14.12	0.40	6.43
12	16.46	0.42	6.72
14	19.13	0.47	8.22
16	21.33	0.50	8.45
18	23.53	0.54	8.73
20	25.75	0.57	8.97
24	30.15	0.61	9.47
30	37.19	0.66	10.94
36	43.85	0.74	11.61



DIAM	A po	T po	H po
4	12.00	0.34	6.50
6	14.50	0.36	7.00
8	17.00	0.38	7.50
10	20.00	0.80	8.00
12	23.50	0.80	11.00
14	21.75	0.47	10.25
16	24.00	0.50	10.25
18	26.25	0.54	10.50
20	28.50	0.57	10.75
24	32.50	0.61	11.25
30	40.25	0.66	13.50
36	46.50	0.74	14.25

INSTRUCTIONS D'ASSEMBLAGE TR FLEX[®] 4" - 36"

Instructions d'assemblage des tuyaux et raccords TR Flex:

- Lorsque vous déposez le tuyau ou le raccord dans la tranchée, orienter les ouvertures dans la cloche pour l'insertion des segments de barrure afin que:
 - Les 2 ouvertures du tuyau de 4" à 20" soient à l'horizontal ou aux positions de 3 et 9 heures.
 - Les 4 ouvertures du tuyau de 24" à 36" soient aux positions de 2, 4, 8 et 10 heures ou qu'elles forment un 'X' en regardant la face de la cloche.



4"-20"



24"-36"

- Nettoyer soigneusement l'intérieur de la cloche incluant la cavité pour la garniture d'étanchéité et la rainure d'insertion des segments de barrure, pour enlever les saletés, débris et tout matériel qui pourrait empêcher le scellement du joint d'étanchéité ou l'insertion des segments de barrure. Vérifier que la cavité pour la garniture d'étanchéité est sèche.
- Nettoyer le bout mâle du tuyau.
- Insérer une garniture d'étanchéité Tyton standard dans la cloche, s'assurer que la garniture est bien enfoncée en place.
- Appliquer une couche mince et continue de lubrifiant sur la garniture d'étanchéité et sur le bout mâle jusqu'au cordon de soudure.
- En maintenant le tuyau en ligne droite, insérer le bout mâle dans la cloche du tuyau jusqu'à ce que la première marque d'insertion soit dans la cloche.
- Il y a deux segments de barrure par joint de 4" à 10", quatre par joint de 12" à 20" et huit par joint de 24" à 36".
- Insérer un segment de barrure à la fois dans l'ouverture de la cloche et faites le glisser dans la rainure. Les segments rouges pivotent vers la droite et les segments noirs pivotent vers la gauche.
- Insérer le segment en caoutchouc dans l'ouverture de la cloche entre les deux segments de barrure pour les maintenir en place.
- Une fois que tous les segments de barrure et les segments de caoutchouc sont en place, tirer le joint vers l'arrière pour étendre complètement le joint.
- Si désiré, faire la déflexion voulue au joint.

❖ Visitez pe.mcwane.com pour plus d'informations

* TR FLEX[®] est une marque enregistrée de U.S. Pipe